

Capacités techniques et financières

Historique :

L'entreprise VARET a été créée en 1961 afin de transporter des matériaux pour les entreprises du bâtiment et des travaux publics.

Au fil des années, elle s'est développée en parallèle dans l'exploitation des terrils permettant une valorisation en technique routière des matériaux, en transport (matériaux et déchets), en terrassement et en travaux de voirie.

Elle a ensuite étendu son champ d'activité dans la démolition industrielle en reprenant la société FRANCKFER et dans le rabotage d'enrobés avec la création de Fraisage TP.

Pour gérer au mieux son important parc matériel, Red Service (activité maintenance) a été créée et rattachée au groupe.

Depuis 2019, le groupe VARET souhaite orienter son développement vers le secteur des déchets aussi bien en termes de transport que de traitement et de valorisation.

Les entreprises du groupe VARET :

Toutes les sociétés sont regroupées au sein de la holding FINANCIERE VARET (titulaire de l'arrêté préfectoral) :



Société de transport, négoce de matériaux, location de matériel, travaux de terrassement et de voirie



Société de gestion, valorisation, traitement et transport de déchets



Société de démolition industrielle, déconstruction, démantèlement / déplombage, curage, désamiantage et dépollution.



Société de rabotage des enrobés routiers (y compris amiantés)



Société de maintenance des matériels / chaudronnerie

Les finances VARET :

Le capital :

Le capital est détenu à 100% par la famille VARET avec comme Président Mr Philippe VARET.

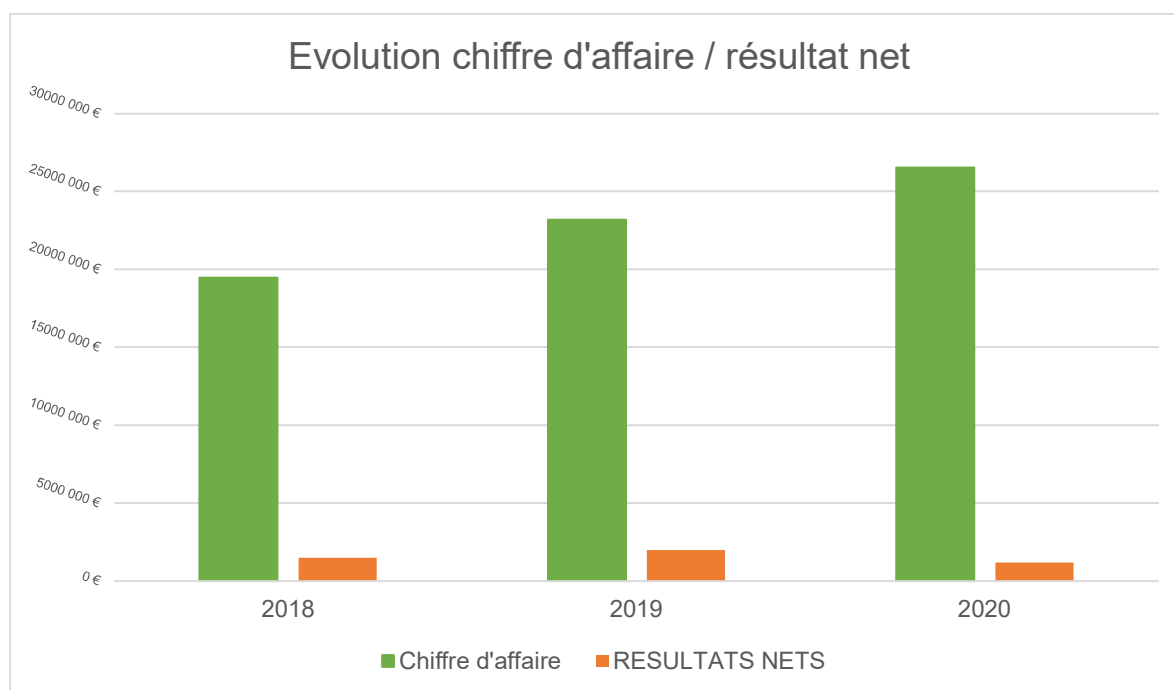
Le capital social pour l'ensemble des entreprises du groupe VARET est de 538 195 €.

L'évolution du chiffre d'affaires et du résultat net du groupe VARET :

Le graphique représente l'évolution du chiffre d'affaires du groupe Varet (toutes entités) sur les 3 dernières années.

Pour 2020, le chiffre d'affaires du groupe est de 23 250 200 € pour un résultat net de 1 170 330€.

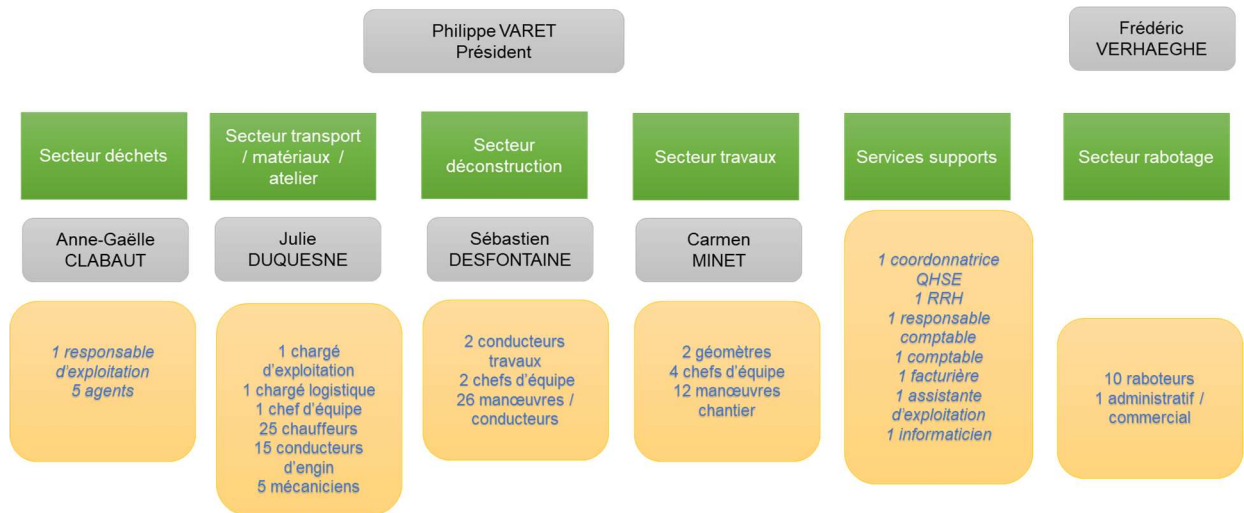
Le résultat a été diminué en proportion en 2020 à cause de la crise sanitaire et de la reprise difficile pour la filière déconstruction.



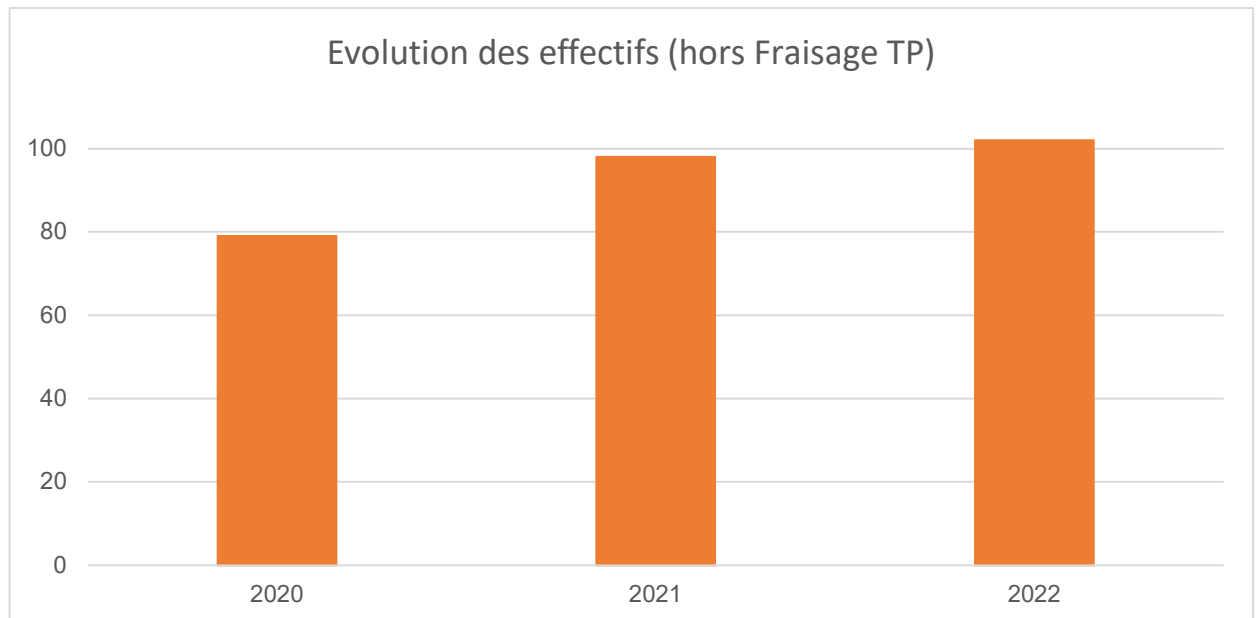
Le personnel VARET :

Le groupe est composé de 120 personnes (intégrant Fraisage TP).

L'organigramme du groupe :

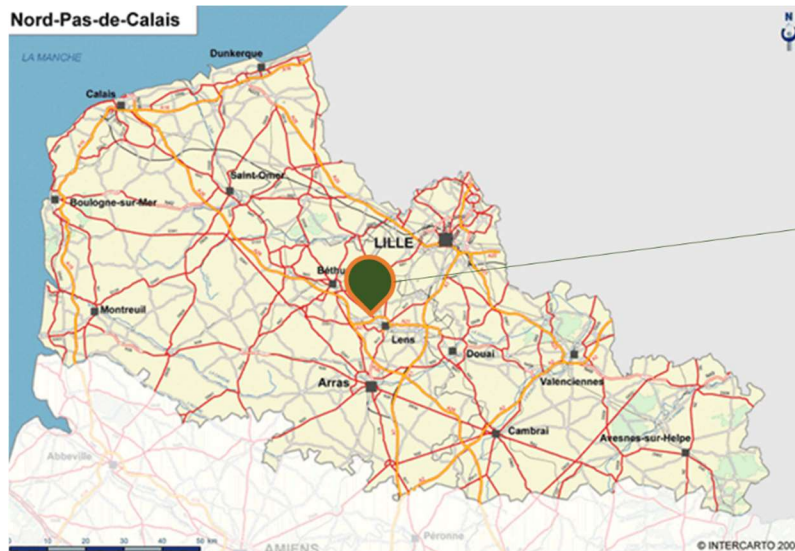


L'évolution du personnel sur 3 ans au sein du groupe VARET (hors Fraisage TP) :



L'implantation :

Le siège social est situé à Mazingarbe.



16, rue Montaigne
62670 MAZINGARBE

Les matériels :

Le parc matériel du groupe VARET est composé :

Pour les chantiers / déchets / déconstruction :

- ▶ 5 chargeuses sur pneus
- ▶ 3 cribleuses
- ▶ 3 pelles avec différents godets
- ▶ 2 retourneurs d'andain enjambeurs
- ▶ 10 pelles
- ▶ 1 niveleuse
- ▶ 3 compacteurs
- ▶ 1 concasseur
- ▶ 2 chariot élévateur
- ▶ 2 télescopiques
- ▶ 2 dynapac
- ▶ Outillage spécifique (grappins, broyeur, cisaille...)



Pour l'activité déchets (transport et traitement) :

- ▶ 9 ampliroll
- ▶ 2 FMA
- ▶ 1 broyeur rapide déchets verts
- ▶ 4 chargeuses spécifiques déchets



Pour le transport de matériaux (y compris compost et biomasse):

- ▶ 12 camions tracteurs
- ▶ 12 camions porteur
- ▶ 22 remorques
- ▶ 7 portes-engins
- ▶ 1 benne fond mouvant
- ▶ 15 remorques semi TP



Pour le rabotage :

- ▶ 7 raboteuses
- ▶ 1 balayeuse



Les moyens mis en œuvre pour l'ISDI de FAMPOUX

Moyens humains :

- 1 agent lors des horaires d'ouverture (accueil, pesage et gestion des déchets) et 2 autres agents formés pour les remplacements
- 2 encadrants VARET pouvant intervenir sur site

Moyens matériels :

- une chargeuse avec godet de 5 m³
- un track compacteur sur chenille en fonction des apports
- une bascule
- un local de pesage